

Freistehendes, Stilvolles und Großzügiges EFH (250 m2 Wohn-und Nutzfläche)



71577 Großerlach Grab

Zimmer: 6,00
Wohnfläche ca.: 190,00 m²
Kaufpreis: 680.000,00 EUR

Scout-ID: 120557989
Objekt-Nr.: 09072020



Ihr Ansprechpartner:

GIM IMMOBILIEN (Gebäudeservice Immobilien-Management)

Herr Goran Marinkovic

E-Mail: info@gim-immo.eu

Tel: +49 173 9337960

Mobil: +49 173 9337960

Haustyp:	Einfamilienhaus (freistehend)
Grundstücksfläche ca.:	700,00 m ²
Nutzfläche ca.:	120,00 m ²
Etagenanzahl:	2
Schlafzimmer:	6
Badezimmer:	2
Gäste-WC:	Ja
Bauphase:	Haus fertig gestellt
Baujahr:	2017
Qualität der Ausstattung:	Luxus
Letzte Modernisierung/ Sanierung:	2017
Heizungsart:	Wärmepumpe
Bezugsfrei ab:	nach Vereinbarung
Garage/Stellplatz:	Garage
Anzahl Garage/Stellplatz:	3
Stufenloser Zugang:	Ja

Provision für Käufer: Käuferprovision 4,76 % incl. 19 % gesetzlicher Mehrwertsteuer

Verkauf: Die Provision in Höhe von 4,76 % inclusive. 19 % gesetzlicher Mehrwertsteuer - berechnet aus dem Kaufpreis - ist mit dem Zustandekommen des Kaufvertrages (notarieller Vertragsabschluss) verdient und fällig. Die Vermittelten und/oder Nachweisenden, Fa. GIM e.K. und ggf. deren Beauftragter, erhalten einen unmittelbaren Zahlungsanspruch gegenüber dem Käufer (Vertrag zugunsten Dritter, § 328 BGB). Wir können auch für den Verkäufer ebenfalls tätig sein.

Freistehendes, Stilvolles und Großzügiges EFH (250 m2 Wohn-und Nutzfläche)



71577 Großerlach Grab

Zimmer: 6,00
Wohnfläche ca.: 190,00 m²
Kaufpreis: 680.000,00 EUR

Objektbeschreibung:

Hier finden Sie ein Stilvolles und Freistehendes Einfamilienhaus in Großerlach, Natur Pur, Träume werden hier wahr. Das Terrassenhaus wurde 2017 in in hoher Qualität erbaut und lässt noch kaum Wünsche übrig, es ist für jeden was dabei, Einziehen und wohlfühlen, mehr müssen Sie nicht tun. Die Bausubstanz ist Sehr Gut, es ist hell und sonnig im Haus. Hier finden sowohl anspruchsvolle Singles, als auch Paare und Familien den Raum für unterschiedliche Lebensphasen und Lebenskonzepte. Beste Voraussetzungen für ein vitales und harmonisches Leben. Sichern Sie sich jetzt Ihr Traumhaus vereinbaren Sie mit uns einen Besichtigungstermin.

Ausstattung:

- * Sommer/Wintergarten 3-fache Verglasung
- * Übergroße Doppelgarage + Stellplätze
- * Sehr hochwertige Aussenanlagen und Terrassenbeläge
- * Tageslicht-Badezimmer
- * Wärmepumpe
- * Hochwertige 3-fach Verglasung der Fensterelemente, absatzfrei
- * DG hohe Ausbaureserve
- * optionale Luxus Einbauküche
- * Arbeitszimmer und Wirtschaftsraum
- * Elektrische Rollläden
- * u.v.m

einfach anschauen Sie werden begeistert sein

Lage:

Sämtliche Einkaufsmöglichkeiten für den täglichen Bedarf sind vorhanden.
Schule und Kindergarten befinden sich in der Nähe



K1600_DSC_0987



K1600 DSC 0993

Freistehendes, Stilvolles und Großzügiges EFH (250 m2 Wohn-und Nutzfläche)



71577 Großerlach Grab

Zimmer: 6,00
Wohnfläche ca.: 190,00 m²
Kaufpreis: 680.000,00 EUR



K1600_DSC_0988



K1600_DSC_0990



K1600_DSC_0991



K1600_DSC_0995

Freistehendes, Stilvolles und Großzügiges EFH (250 m2 Wohn-und Nutzfläche)



71577 Großerlach Grab

Zimmer: 6,00
Wohnfläche ca.: 190,00 m²
Kaufpreis: 680.000,00 EUR



K1600_DSC_0989



K1600_DSC_0992



K1600_DSC_0998



K1600_DSC_1001

Freistehendes, Stilvolles und Großzügiges EFH (250 m2 Wohn-und Nutzfläche)



71577 Großerlach Grab

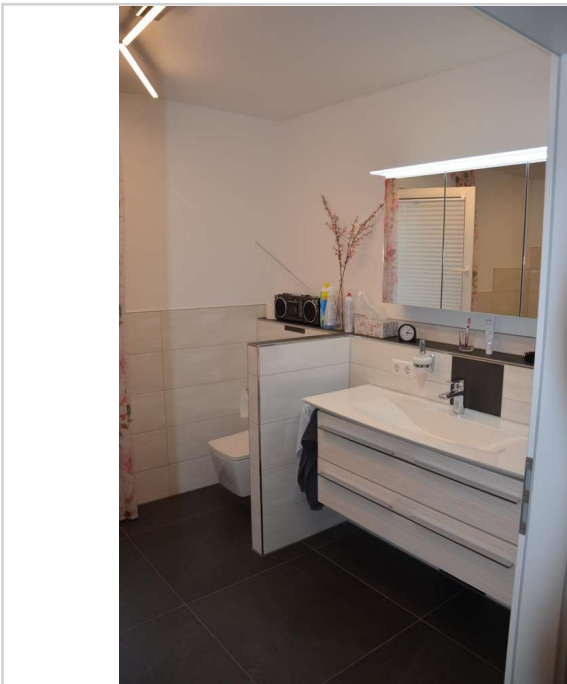
Zimmer: 6,00
Wohnfläche ca.: 190,00 m²
Kaufpreis: 680.000,00 EUR



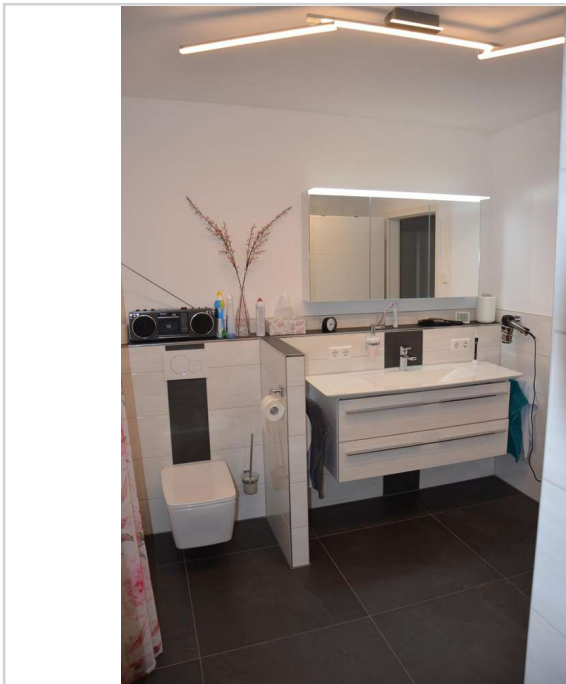
K1600_DSC_1004



K1600_DSC_1005



K1600_DSC_1008



K1600_DSC_1009

Freistehendes, Stilvolles und Großzügiges EFH (250 m2 Wohn-und Nutzfläche)



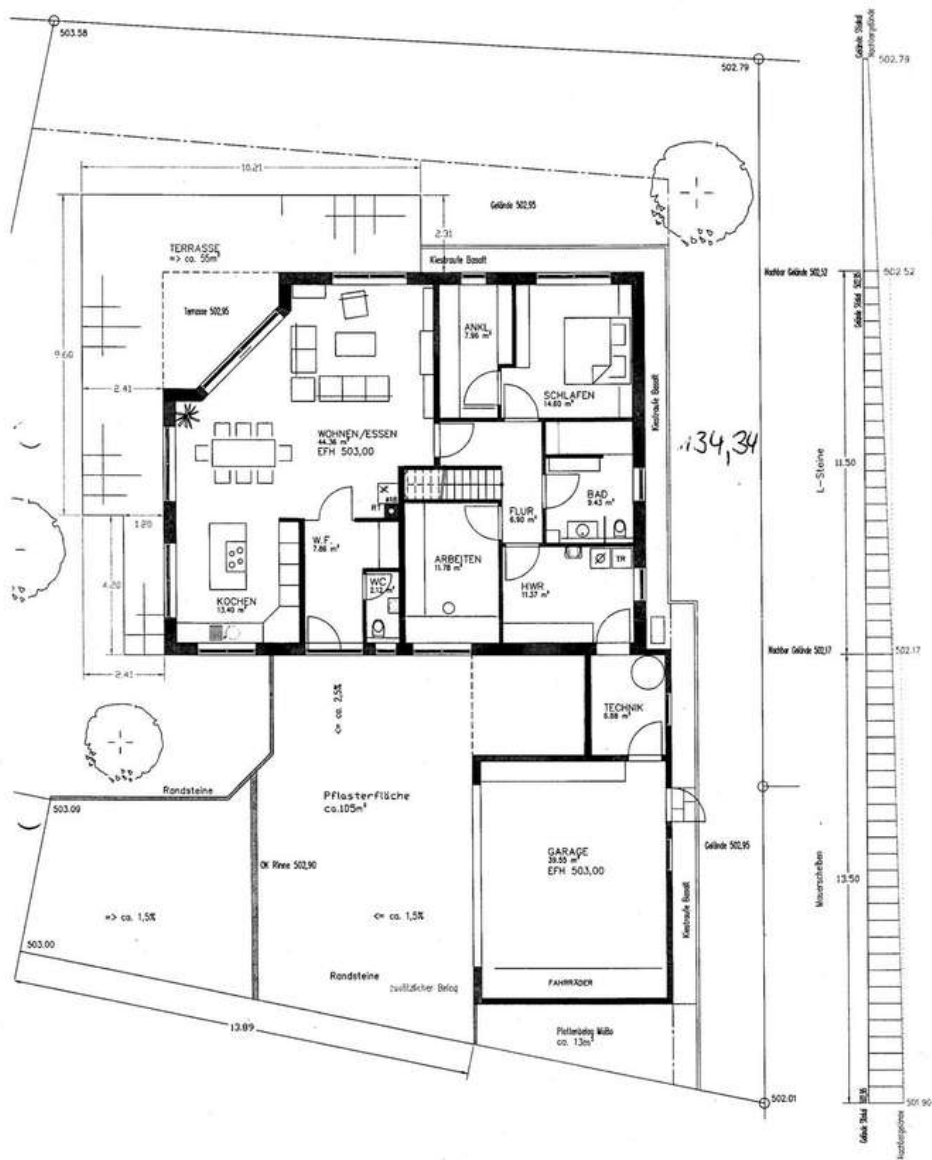
71577 Großerlach Grab

Zimmer: 6,00
Wohnfläche ca.: 190,00 m²
Kaufpreis: 680.000,00 EUR



K1600_DSC_1014

Zimmer:	6,00
Wohnfläche ca.:	190,00 m²
Kaufpreis:	680.000,00 EUR



Powered by ImmobilienScout24

Freistehendes, Stilvolles und Großzügiges EFH (250 m2 Wohn-und Nutzfläche)



71577 Großerlach Grab

Zimmer: 6,00
Wohnfläche ca.: 190,00 m²
Kaufpreis: 680.000,00 EUR

